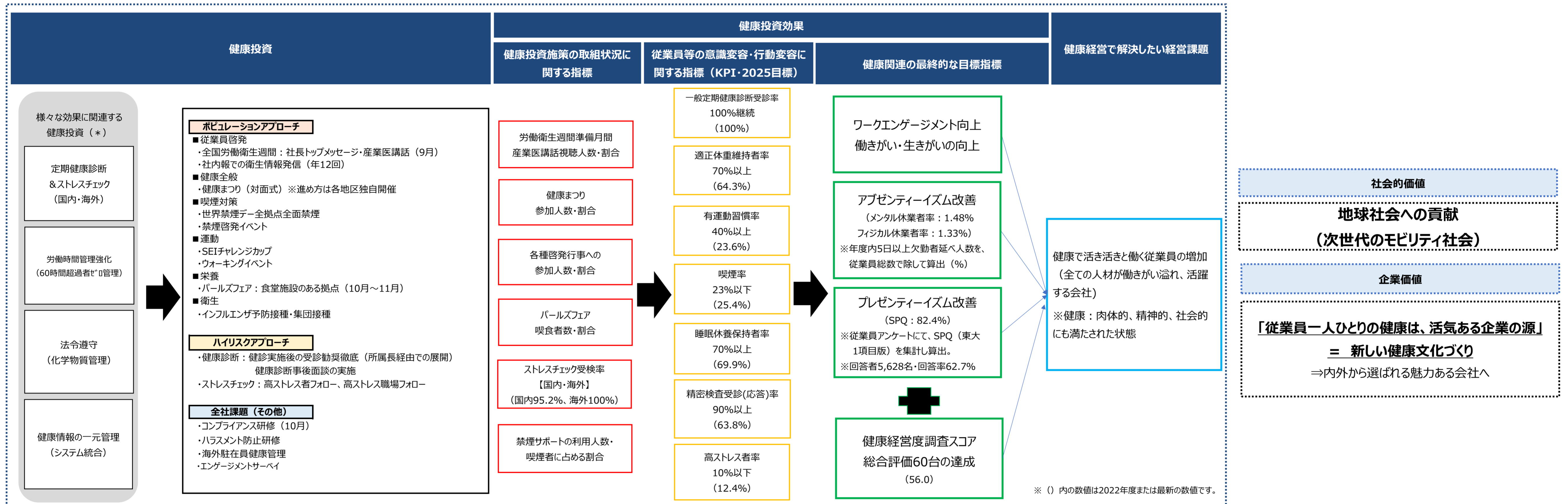


【基本情報】

従業員数	国内：7,246名、グローバル：242,512名
拠点	国内37拠点・海外33か国109社
従業員等の男女比率	男性：80.0%・女性：20.0%
従業員等の平均年齢	42.1歳（男性：42.5歳、女性：40.4歳）

※2023年3月31日現在

【住友電装株式会社 健康経営戦略マップ】



（*）基本的に「健康投資」と「健康投資施策の取組状況に関する指標」は1対1で対応する。しかし、中には複数の「健康投資施策の取組状況に関する指標」に対応する「健康投資」も存在するため、そのような「健康投資」を「様々な効果に関連する健康投資」とする。